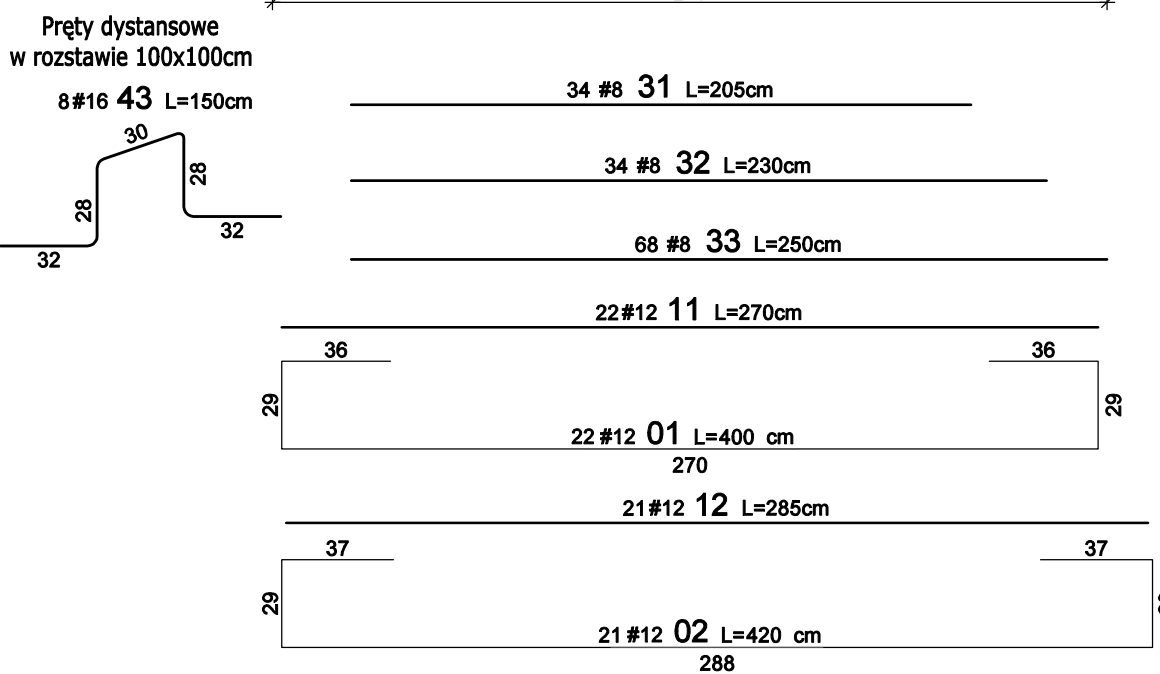
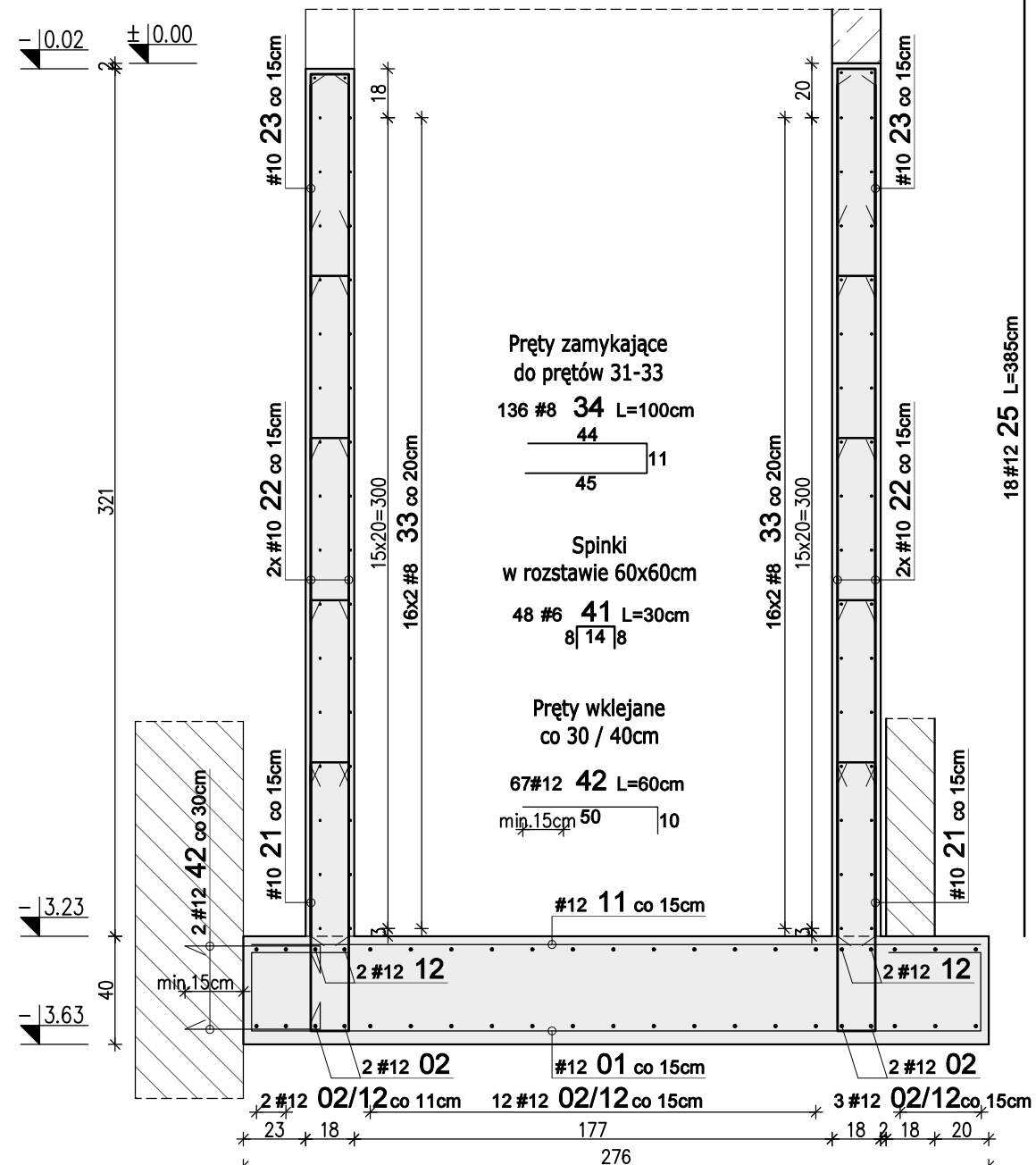


A-A



18#12 25 L=385cm

9#12 24 L=230cm

108

106#10 22 L=315cm

53#10 21 L=210cm

98

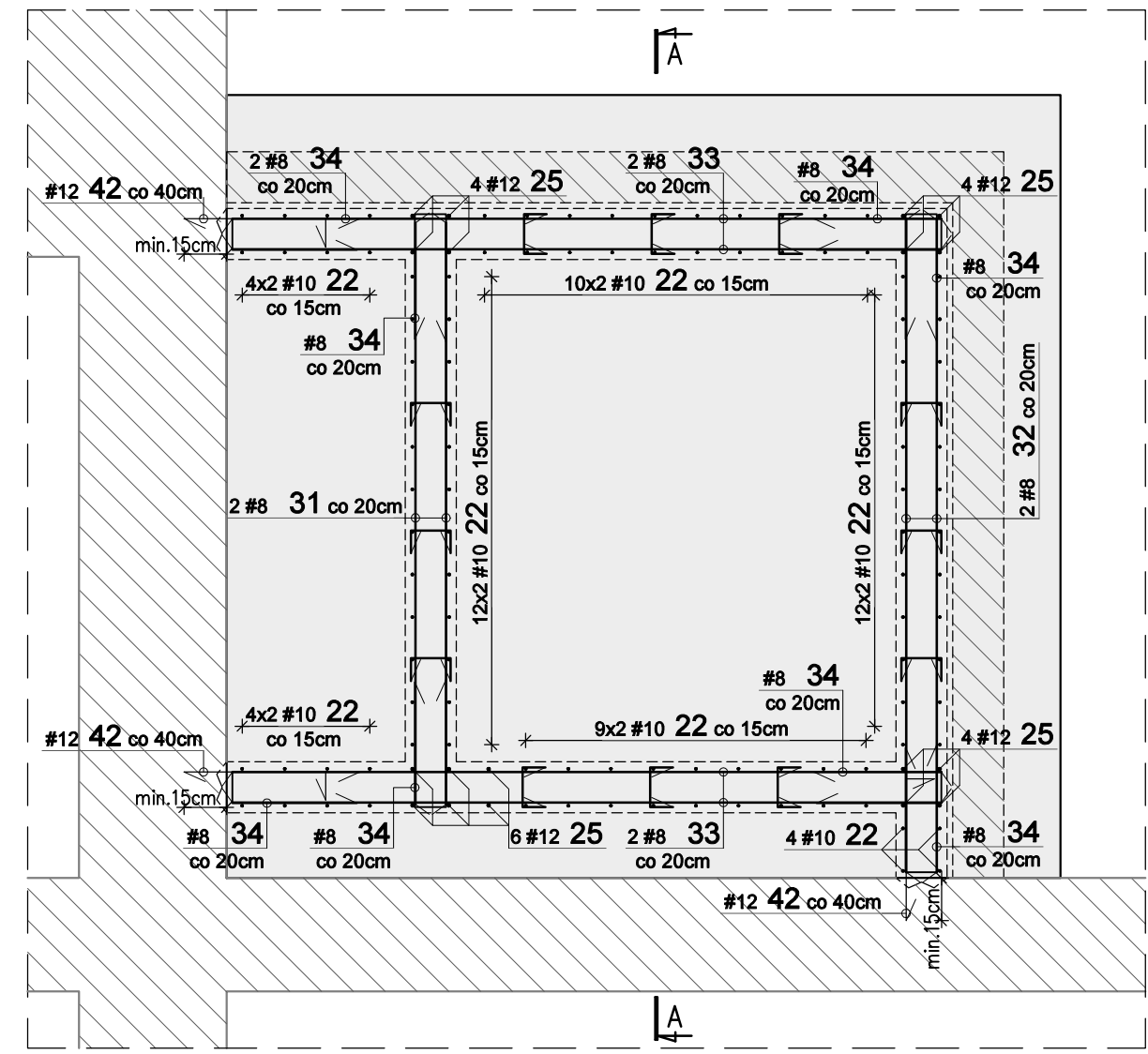
53#10 23 L=130cm

58

Uwagi:

1. Rysunek rozpatrywać łącznie z projektem architektury i opisem technicznym.
2. W wypadku jakiegokolwiek zmiany w trakcie realizacji lub różnicy zauważonej między projektem konstrukcyjnym, a stanem faktycznym lub projektami poszczególnych branż. Wykonawca zobowiązany jest przekazać informację do Projektanta.
3. Izolację fundamentów wykonać zgodnie z opisem technicznym.
4. W płycie podszycia należy zakotwić startery rdzeni.
5. Beton należy wibrować mechanicznie.
6. Nie wolno dopuścić do uplastycznienia gruntu.
7. Elementy mające styk z gruntem wykonać z betonu o wodoszczelności W6.
8. Minimalna długość zakładu dla prętów #6-30cm; #8-40cm; #10-50cm; #12-60cm; #16-80cm.

PŁYTA PODSZYBIA - ZBROJENIE



WYMIAROWANIE PRĘTÓW:		Haki półokrągłe, haki proste, pętle	Pręty odgięte lub inne pręty zagięte	Minimalne odstępy między prętami
Srednica prętów		Min. otulenie betonem mierzone prostopadłe do pł. zagięcia	Min. otulenie betonem mierzone prostopadłe do pł. zagięcia	s ≥ #
#<20mm	#≥20mm	>100mm	>50mm	s ≥ d _s +5mm
φ=4#	φ=7#	10#	15#	20#
Ramię gięcia		d _s - max. wymiar ziarn kruszywa		

Stal: A-IIIN (np. B500SP)
Beton: C25/30 (B30)
Kl. ekspozycji: XC2
Otulina: 5.0/3.0/2.0cm

Inwestor: GMINA KOLUSZKI 95-040 Koluszki, ul. 11 Listopada 65		Projekt: REMONT, PRZEBUDOWA I ZMIANA SPOSOBU UŻYTKOWANIA BUDYNKU NA POTRZEBY ŻŁOBKA			
Adres inwestycji: GAŁKÓW DUŻY, UL. DZIECI POLSKICH 20 DZ. NR 219 OBR. 6		Branża: KONSTRUKCJA	Faza projektu: PW	Skala: 1:25	Data: VIII 2024r.
Nazwa rysunku: Płyta podszycia - zbrojenie		Format rys.: 297x420			
Zespół projektowy: inż. Patryk Jabłoński, Piotr Wenerski		Nr rysunku: K-04-03			
Projektant: mgr inż. Jakub Krakowski		Rys. Koor. PW PJ			
Sprawdzający: dr inż. Krzysztof Lasek		Nr tematu: 2024-118			
Logo: PROJEKTOWNIA, KONBUD		Nr rewizji: R-00			